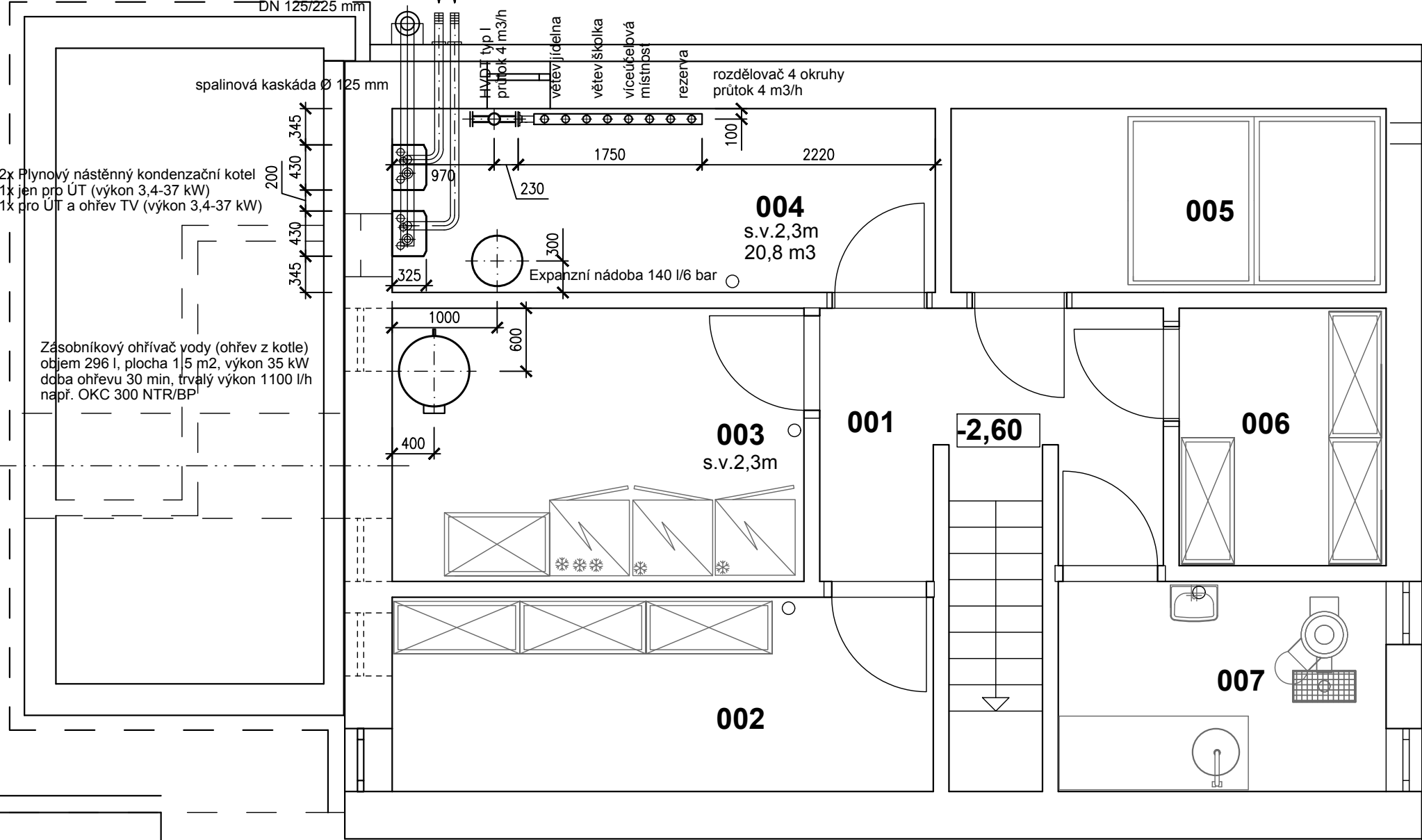


Tabulka místností podzemí			
č.m.	název místnosti	plocha m2	nášlapná vrstva
001	Chodba	6,81	beton
002	Sklad	9,53	beton
003	Sklad	10,19	beton
004	Plynová kotelna	9,05	beton
005	Sklad	7,25	beton
006	Sklad	4,83	beton
007	Sklad	6,24	beton
008	Sklep	12,95	beton



LEGENDA:

- OTOPNÁ VODA 65°C
- ZPĚTNÁ VODA 50°C
- EXPANZNÍ POTRUBÍ
- DEMONTOVANÉ POTRUBÍ
- IZOLOVÁNO
- KULOVÝ UZÁVĚR
- AUTOMATICKÝ ODVZDUŠŇOVAČ
- VYPOUŠTĚČÍ KOHOUT

te = -15 °C , n₅₀ = 4,0

HLAVNÍ ARCHITEKT	VYPRACOVAL	ZODP. PROJEKTANT	<div>AtelierRB</div> <div>S.r.o</div> <div>Javorová 4519, Zlín, 76005</div> <div>tel. 575758155</div> <div>725611103</div>	
Ing. arch. Radim Bosák	Ing. Milan Moravec	Ing. Milan Moravec		
INVESTOR: Obec Hřivínův Újezd				
PROFESE: ústřední vytápění				
Rekonstrukce budovy ZŠ a MŠ Hřivínův Újezd			FORMÁT	2x A4
Hřivínův Újezd č.p. 68			DATUM	01/2020
VÝMĚNA ZDROJE TEPLA			STUPEŇ	DPS
			Č. ZAKÁZKY	01/2020
Půdorys 1.PP - dispozice kotelny pro MŠ			MĚŘÍTKO	Č. VÝKRESU
			1:50	202a